

# ALU STECKZAUN KATALOG

Der Individualität keine Grenzen setzen.













9 Zaunmodelle  
24 Zusatzdekore



Markenqualität von **deutsche zauntechnik**

## Inhaltsverzeichnis

	Seite	
	<b>VIDUAL line 100   Aluminiumfüllung Rechteck-Profil</b> (100 x 20 mm) mit Spalt D10 mm / D18 mm In 1 Farbe erhältlich	06
	<b>VIDUAL line 150   Aluminiumfüllung Rechteck-Profil</b> (150 x 20 mm) mit Spalt D10 mm / D28 mm In 1 Farbe erhältlich	10
	<b>VIDUAL pure 100   Aluminiumfüllung Rhombus-Profil</b> (100 x 20 mm) mit Spalt D09 mm In 2 Farben erhältlich	14
	<b>VIDUAL snap 140   Aluminiumfüllung Klick-Profil</b> (140 x 20 mm) ohne Spalt In 7 Farben erhältlich	18
	<b>VIDUAL comp 150   WPC Füllung Steck-Profil</b> (150 x 20 mm) ohne Spalt In 3 Farben erhältlich	22
	<b>VIDUAL comp 300   WPC Füllung Steck-Profil</b> (300 x 20 mm) ohne Spalt In 3 Farben erhältlich	26
	<b>VIDUAL clear   Glas Füllung</b> Vollprofil rechteckig & schräg In 6 Farben erhältlich	30
	<b>Zusatzdekore</b> In 23 Varianten erhältlich	34
	<b>VIDUAL swing</b> Für alle Aluminium & WPC Füllungen	40
	<b>Technische Details</b>	46

Vielfalt die überzeugt ...

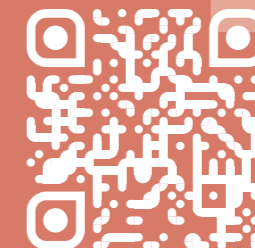
### VIDUAL Steckzaunsystem

Wählen Sie das gewünschte Modell Ihres Zauns aus und verleihen Sie ihm bei Bedarf eine persönliche Note, indem Sie eines unserer Glas- oder Designelemente hinzufügen. Alle unsere Zaunelemente werden standardmäßig mit einem passenden Profiladapter zur spaltfreien Aufnahme am Pfosten konfektioniert. Unsere Aluminium Zaunpfosten werden standardmäßig zum Einbetonieren verlängert geliefert. Zur Verwendung mit Fußplattenadaptern zum Aufdübeln, können die Pfosten auch gekürzt angeboten werden.

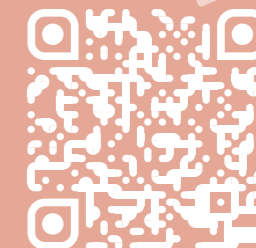
Preisliste



FAQ ?



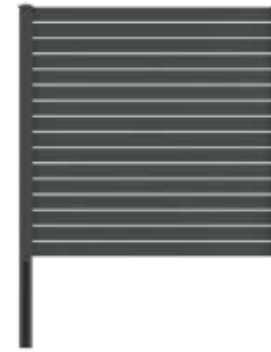
Montageanleitungen



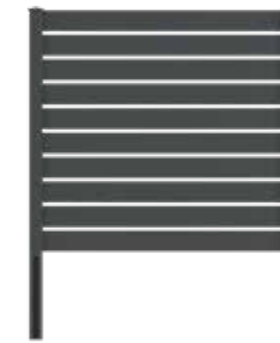


Für jeden die passende  
**Zaunfüllung**

## Zaunfüllungen



**VIDUAL line 100**  
Aluminiumfüllung Rechteck-Profil  
Seite 6



**VIDUAL line 150**  
Aluminiumfüllung Rechteck-Profil  
Seite 10



**VIDUAL pure 100**  
Aluminiumfüllung Rhombus-Profil  
Seite 14



**VIDUAL snap 140**  
Aluminiumfüllung Klick-Profil  
Seite 18



**VIDUAL comp 150**  
WPC Füllung Steck-Profil  
Seite 22



**VIDUAL comp 300**  
WPC Füllung Steck-Profil  
Seite 26



**VIDUAL clear**  
Glas Füllung  
Seite 30



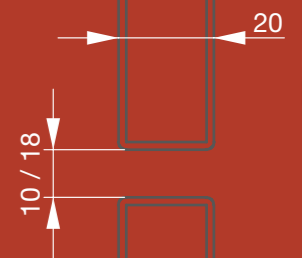
# VIDUAL line 100

## Aluminiumfüllung Rechteck-Profil

*Einfach wohnlich*

### Aluminiumfüllung Rechteck-Profil (100 x 20 mm) mit Spalt D10 mm / D18 mm

Das Aluminium-Rechteckprofil der VIDUAL Steckzaunserie bietet eine hochwertige und zeitlose Optik und zeichnet sich durch seine variablen Spaltenhöhen von 10 oder 18 mm aus, die durch das Einsetzen entsprechender Distanzstücke erreicht werden. Das Profil ist in der Größe 100 x 20 mm erhältlich und wird in RAL 7016 Anthrazitgrau Feinstruktur pulverbeschichtet geliefert.



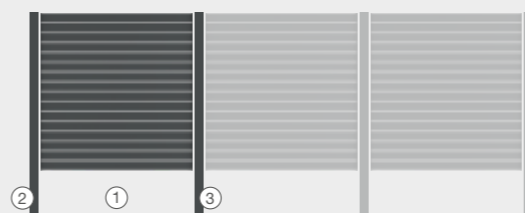


# VIDUAL line 100

## Aluminiumfüllung Rechteck-Profil



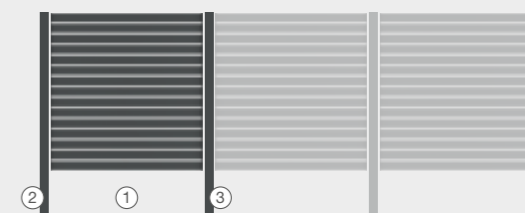
### VIDUAL line 100 D10



#### ① Wunschpaneele

- inklusive
- 2x Profiladapter
  - Distanzstücke je Höhe
- Art.-Nr.: VDLS100...

### VIDUAL line 100 D18



#### ② Anfangs-/ Endpfosten

- inklusive
- 1x Pfostenkappe
  - 3x End-Nutenstein
  - 2x Abdeckleiste
- Art.-Nr.: VDPAE...
- optional:** gekürzter Pfosten zum Aufdübeln zzgl. Fußplatte

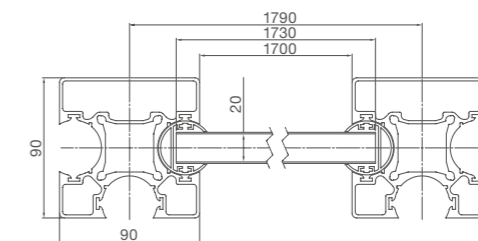
#### ③ Mittelpfosten

- inklusive
- 1x Pfostenkappe
  - 3x End-Nutenstein
  - 1x Abdeckleiste
- Art.-Nr.: VDPM...
- optional:** gekürzter Pfosten zum Aufdübeln zzgl. Fußplatte

### Varianten

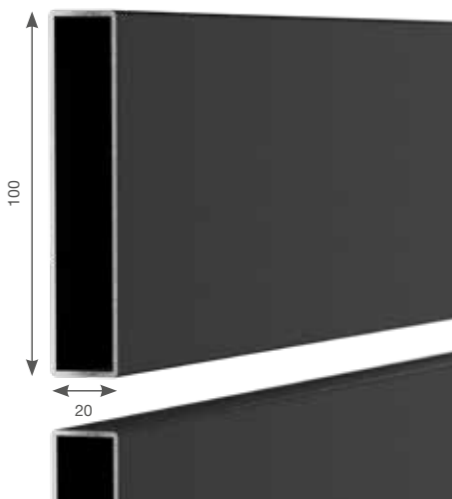
VIDUAL line 100 D10		VIDUAL line 100 D18	
Höhen (mm)*	Paneele (Stk.)	Höhen (mm)*	Paneele (Stk.)
1800	16	1800	15
1600	14	1600	13
1400	13	1400	12
1200	11	1200	10
1000	9	1000	8

### Breiten (mm)



### Paneele (mm)

Aluminium Rechteckprofil (100 x 20)



### Farben



RAL 7016 Anthrazitgrau  
Feinstruktur

### Distanzstücke 10 mm / 18 mm



**Mehr Infos**  
Seite 50

### Profiladapter Profile | 21 mm Winkel +/-22.5°



**Mehr Infos**  
Seite 48-50



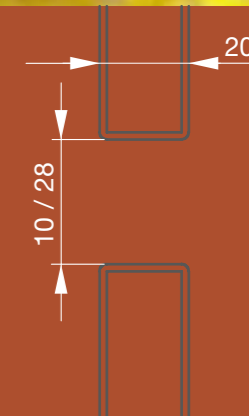
# VIDUAL line 150

## Aluminiumfüllung Rechteck-Profil

### Für die moderne Optik

#### Aluminiumfüllung Rechteck-Profil (150 x 20 mm) mit Spalt D10 mm / D28 mm

Das Aluminium-Rechteckprofil der VIDUAL Steckzaunserie bietet eine hochwertige und zeitlose Optik und zeichnet sich durch seine variablen Spaltenhöhen von 10 oder 28 mm aus, die durch das Einsetzen entsprechender Distanzstücke erreicht werden. Das Profil ist in der Größe 150 x 20 mm erhältlich und wird in RAL 7016 Anthrazitgrau Feinstruktur pulverbeschichtet geliefert.





# VIDUAL line 150

## Aluminiumfüllung Rechteck-Profil



Distanz  
10 mm

Distanz  
28 mm

### VIDUAL line 150 D10

### VIDUAL line 150 D28



#### ① Wunschpaneele

inklusive  
 · 2x Profiladapter  
 · Distanzstücke je Höhe  
 Art.-Nr.: VDLS150...

#### ② Anfangs-/ Endpfosten

inklusive  
 · 1x Pfostenkappe  
 · 3x End-Nutenstein  
 · 2x Abdeckleiste  
 Art.-Nr.: VDPAE...  
**optional:** gekürzter Pfosten  
 zum Aufdübeln zzgl. Fußplatte

#### ③ Mittelpfosten

inklusive  
 · 1x Pfostenkappe  
 · 3x End-Nutenstein  
 · 1x Abdeckleiste  
 Art.-Nr.: VDPM...  
**optional:** gekürzter Pfosten  
 zum Aufdübeln zzgl. Fußplatte

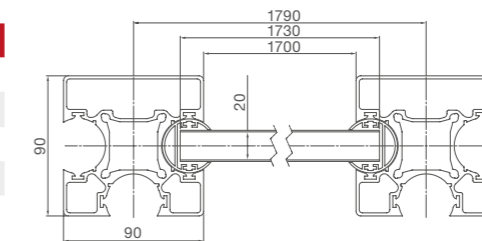
### Varianten

VIDUAL line 150 D10

VIDUAL line 150 D28

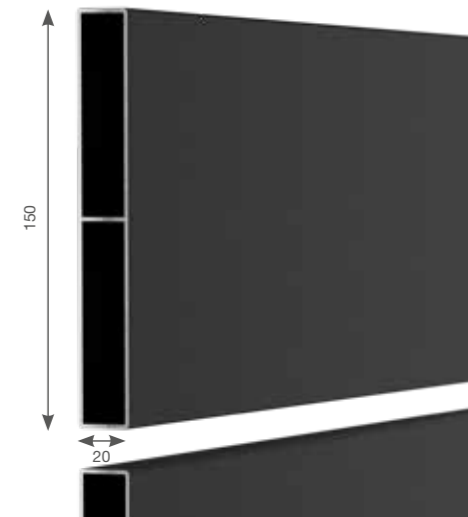
Höhen (mm)*	Paneele (Stk.)	Höhen (mm)*	Paneele (Stk.)
1800	11	1800	10
1600	10	1600	9
1400	9	1400	8
1200	7	1200	7
1000	5	1000	5

### Breiten (mm)

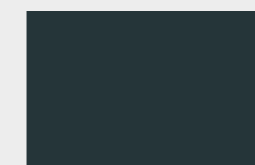


### Paneele (mm)

Aluminium Rechteckprofil  
(150 x 20)



### Farben



RAL 7016 Anthrazitgrau  
Feinstruktur

### Distanzstücke 10 mm / 28 mm



**Mehr Infos**  
Seite 50

### Profiladapter Profile | 21 mm Winkel +/-22.5°



**Mehr Infos**  
Seite 48-50

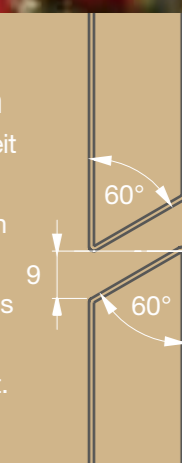


# VIDUAL pure 100

## Aluminiumfüllung Rhombus-Profil

### Für mehr Privatsphäre

**Aluminiumfüllung Rhombus-Profil (100 x 20 mm) mit Spalt D09 mm**  
Entdecken Sie unser Aluminium Rhombus-Profil mit einem Spalt von 9 mm. Die Besonderheit von Rhombus-Profilen liegt in ihrer modernen und gleichzeitig zeitlosen Optik, die jedem Zaun ein einzigartiges Aussehen verleiht. Die präzise gestalteten Rhombusformen schaffen ein harmonisches Gesamtbild und sorgen für eine ansprechende Ästhetik. Erhältlich in der Höhe von 100 x 20 mm und pulverbeschichtet in RAL 7016 Feinstruktur, bietet dieses Profil nicht nur eine ansprechende Sichtschutzlösung, sondern auch mehr Privatsphäre, da bei Betrachtung des Zaunelements auf Augenhöhe kein Durchsehen des Spaltes möglich ist.







# VIDUAL pure 100

## Aluminiumfüllung Rhombus-Profil



Distanz  
9 mm

### VIDUAL pure 100 D09



#### ① Wunschpaneele

inklusive  
 · 2x Profiladapter  
 · Distanzstücke je Höhe  
 Art.-Nr.: VDPS10009..

#### ② Anfangs-/ Endpfosten

inklusive  
 · 1x Pfostenkappe  
 · 3x End-Nutenstein  
 · 2x Abdeckleiste  
 Art.-Nr.: VDPAE...  
**optional:** gekürzter Pfosten  
 zum Aufdübeln zzgl. Fußplatte

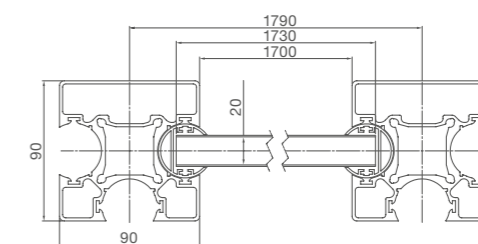
#### ③ Mittelpfosten

inklusive  
 · 1x Pfostenkappe  
 · 3x End-Nutenstein  
 · 1x Abdeckleiste  
 Art.-Nr.: VDPM...  
**optional:** gekürzter Pfosten  
 zum Aufdübeln zzgl. Fußplatte

### Varianten

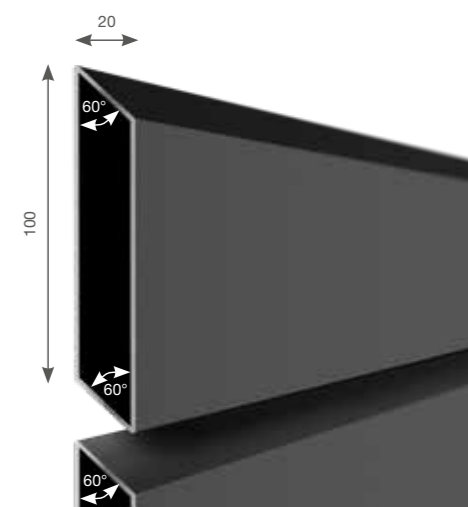
Höhen (mm)*	Paneele (Stk.)
1800	16
1600	14
1400	13
1200	11
1000	9

### Breiten (mm)

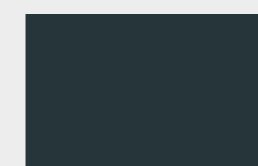


### Paneele (mm)

Aluminium Rhombus-Profil  
(100 x 20)



### Farben



RAL 7016 Anthrazitgrau  
Feinstruktur



Dark Oak

### End-/Distanzstücke

9 mm



**Mehr Infos**  
Seite 50

### Profiladapter

Profile | 21 mm  
Winkel +/-22.5°



**Mehr Infos**  
Seite 48-50



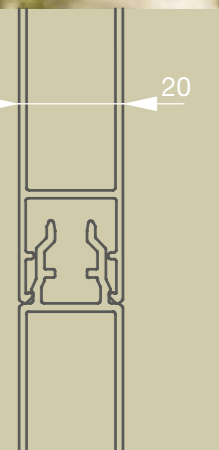
# VIDUAL snap 140

## Aluminiumfüllung Klick-Profil

*100% Sichtschutz*

### Aluminiumfüllung Klick-Profil (140 x 20 mm) ohne Spalt

Die Klick-Profile der Steckzaunserie VIDUAL ermöglichen eine unkomplizierte und schnelle Installation des Zauns. Sie eignen sich besonders gut für den Bau von langlebigen und blickdichten Sichtschutzzäunen im Außenbereich. Die Profile sind pulverbeschichtet in RAL 7016 Anthrazitgrau Feinstruktur, RAL 7040 Fenstergrau Feinstruktur und weiteren Holzdekor Optiken erhältlich und haben die Maße 140 x 20 mm. Ihrer Kreativität sind hier keine Grenzen gesetzt. Durch einfaches Austauschen eines oder mehrerer Paneele können Sie einen einzigartigen Zaun für Ihren Garten gestalten, wie ihn sonst niemand hat.





# VIDUAL snap 140

## Aluminiumfüllung Klick-Profil



### VIDUAL snap 140



#### ① Wunschpaneele

- inklusive
- 2x Profiladapter
  - 1x Abschlussleiste
- Art.-Nr.: VDSOS14000...

#### ② Anfangs-/ Endpfosten

- inklusive
- 1x Pfostenkappe
  - 3x End-Nutenstein
  - 2x Abdeckleiste
- Art.-Nr.: VDPAE...

**optional:** gekürzter Pfosten zum Aufdübeln zzgl. Fußplatte

#### ③ Mittelpfosten

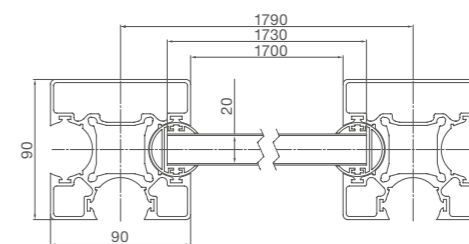
- inklusive
- 1x Pfostenkappe
  - 3x End-Nutenstein
  - 1x Abdeckleiste
- Art.-Nr.: VDPM...

**optional:** gekürzter Pfosten zum Aufdübeln zzgl. Fußplatte

### Varianten

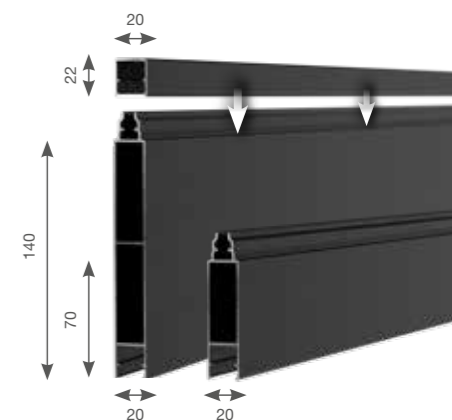
Höhen (mm)*	Paneele (Stk.)		
	140 mm	70 mm Füllprofil**	22 mm Abschlussleiste
1800	12	1	1
1600	11	0	1
1400	9	1	1
1200	8	1	1
1000	6	1	1

### Breiten (mm)

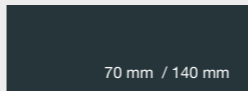





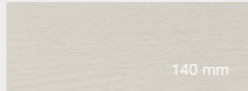





### Paneele (mm)

Aluminium Klickpaneele (140 x 20) / (70 x 20)  
Aluminium Abschlussleiste (22 x 20)



### Farben & Zusatzdekore

 70 mm / 140 mm RAL 7016 Anthrazitgrau Feinstruktur	 140 mm RAL 7040 Fenstergrau Feinstruktur	 140 mm Dark Oak
 140 mm Antique Oak	 140 mm Light Oak	 140 mm Grey Oak
 140 mm White Oak	 Zusatzdekore snap-Elemente ab Seite 34	 Zusatzdekore Designblech-Elemente ab Seite 34
	 Zusatzdekore Glas-Elemente ab Seite 34	

### Profiladapter

Profile | 21 mm  
Winkel +/-22.5°





# VIDUAL comp 150

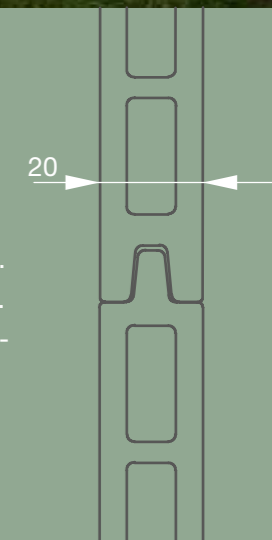
## WPC Füllung Steck-Profil



### Für die kreative Gartengestaltung

#### WPC Füllung Steck-Profil (150 x 20 mm) ohne Spalt

Entdecken Sie das WPC Steck-Profil, einen homogenen Verbundwerkstoff aus Holz-Naturfasern, Kunststoff und Additiven, der eine herausragende Witterungsbeständigkeit bietet und für langanhaltende Qualität sorgt. WPC ist i.d.R. durchgefärbt und sehr farbstabil. Trotzdem führt die Bewitterung zu leichter Veränderungen der Farbe im Laufe der Nutzung. Dank seines speziellen Dekors verleiht dieses Profil der Zaunanlage eine attraktive Optik. Es ist absolut blickdicht und in der Größe 150 x 20 mm erhältlich. Sie haben die Möglichkeit aus den Farben Anthrazitgrau, Grau und Braun zu wählen und diese beliebig miteinander zu kombinieren. Zudem kann ein Designelement aus Aluminium oder Glas die einzigartige Optik Ihres Zauns abrunden.





# VIDUAL comp 150

## WPC Füllung Steck-Profil



### VIDUAL comp 150



#### ① Wunschpaneele

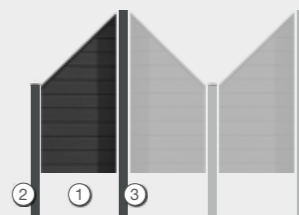
- inklusive
- 2x Profiladapter
  - **schräg:** zzgl. 1x U-Leiste
- Art.-Nr.: VDCOS...150...

#### ② Anfangs-/Endpfosten

- inklusive
- 1x Pfostenkappe
  - 3x End-Nutenstein
  - 2x Abdeckleiste
- Art.-Nr.: VDPAE...

**optional:** gekürzter Pfosten zum Aufdübeln zzgl. Fußplatte

### VIDUAL comp 150 schräg



#### ③ Mittelpfosten

- inklusive
- 1x Pfostenkappe
  - 3x End-Nutenstein
  - 1x Abdeckleiste
- Art.-Nr.: VDPM...
- optional:** gekürzter Pfosten zum Aufdübeln zzgl. Fußplatte

### Varianten

VIDUAL comp 150

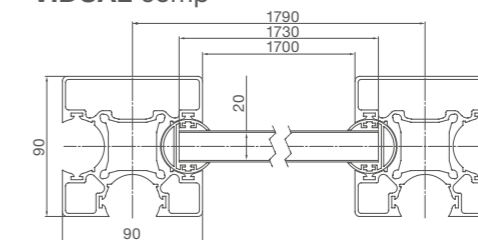
Höhen (mm)	Paneele (Stk.)	
	150 mm	150 mm Abschlussprofil
1800	11	1
1500	9	1
900	5	1

VIDUAL comp 150 schräg

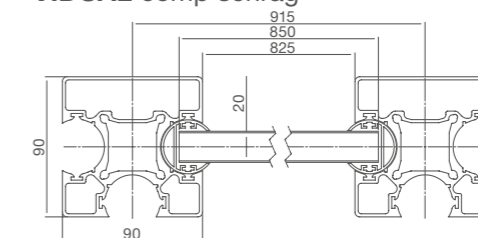
Höhen (mm)	Paneele (Stk.)	
	150 mm	150 mm schräg
1800 auf 900	6	6

### Breiten (mm)

VIDUAL comp

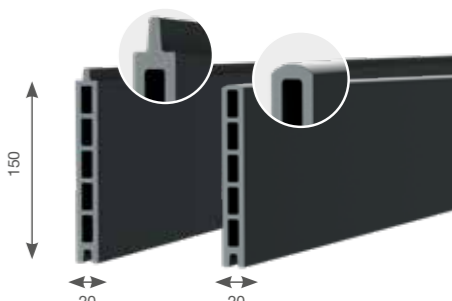


VIDUAL comp schräg

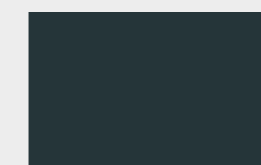


### Paneele (mm)

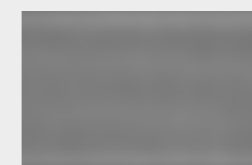
WPC Rechteckprofil (150 x 20)  
WPC Abschlussprofil (150 x 20)



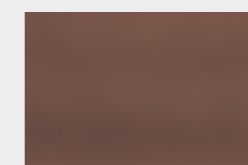
### Farben & Zusatzdekore



Anthrazitgrau



Grau



Braun

### Profiladapter

Profile | 21 mm  
Winkel +/-22.5°



**Mehr Infos**  
Seite 48-50

#### Zusatzdekore\*\*



comp-Elemente  
ab Seite 34

#### Zusatzdekore\*\*



Designblech-Elemente  
ab Seite 34

#### Zusatzdekore\*\*



Glas-Elemente  
ab Seite 34



# VIDUAL comp 300 WPC Füllung Steck-Profil

*Privatsphäre garantiert!*

## WPC Füllung Steck-Profil (300 x 20 mm) ohne Spalt

Erkunden Sie das WPC Steck-Profil, einen homogenen Verbundwerkstoff aus Holz-Naturfasern, Kunststoff und Additiven, der eine herausragende Witterungsbeständigkeit bietet und für langanhaltende Qualität sorgt. WPC ist i.d.R. durchgefärbt und sehr farbstabil. Trotzdem führt die Bewitterung zu leichter Veränderungen der Farbe im Laufe der Nutzung. Durch sein besonderes Dekor verleiht dieses Profil Ihrem Zaun eine attraktive Optik. Es ist vollständig blickdicht und in der Größe 300 x 20 mm erhältlich. Sie können zwischen den Farben Anthrazitgrau, Grau und Braun wählen und diese nach Belieben kombinieren. Darüber hinaus kann ein Designelement aus Aluminium oder Glas die einzigartige Optik Ihres Zauns abrunden.

20





# VIDUAL comp 300

## WPC Füllung Steck-Profil



### VIDUAL comp 300



#### ① Wunschpaneele

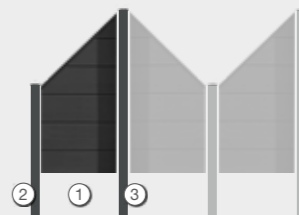
- inklusive
- 2x Profiladapter
  - **schräg:** zzgl. 1x U-Leiste
- Art.-Nr.: VDCOS...300...

#### ② Anfangs-/Endpfosten

- inklusive
- 1x Pfostenkappe
  - 3x End-Nutenstein
  - 2x Abdeckleiste
- Art.-Nr.: VDPAE...

**optional:** gekürzter Pfosten zum Aufdübeln zzgl. Fußplatte

### VIDUAL comp 300 schräg



#### ③ Mittelpfosten

- inklusive
- 1x Pfostenkappe
  - 3x End-Nutenstein
  - 1x Abdeckleiste
- Art.-Nr.: VDPM...
- optional:** gekürzter Pfosten zum Aufdübeln zzgl. Fußplatte

### Varianten

VIDUAL comp 300

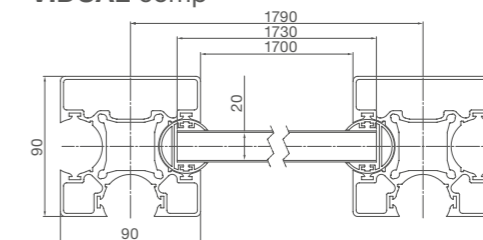
Höhen (mm)*	Paneele (Stk.)	
	300 mm	300 mm Abschlussprofil
1800	5	1
1500	4	1
900	2	1

VIDUAL comp 300 schräg

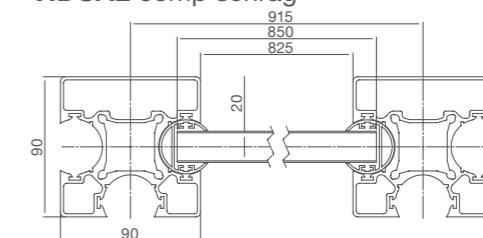
Höhen (mm)*	Paneele (Stk.)	
	300 mm	300 mm schräg
1800 auf 900	3	3

### Breiten (mm)

VIDUAL comp

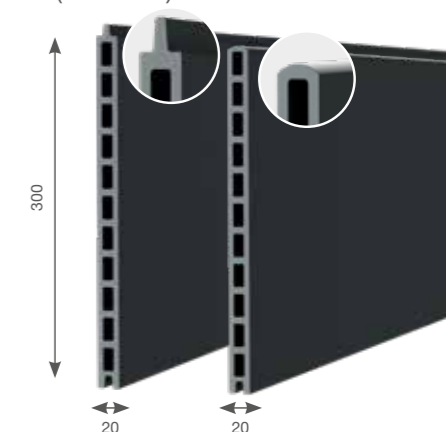


VIDUAL comp schräg

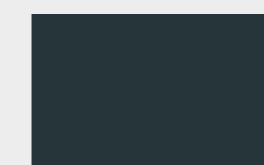


### Paneele (mm)

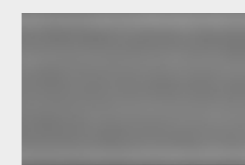
WPC Rechteckprofil (300 x 20)  
WPC Abschlussprofil (300 x 20)



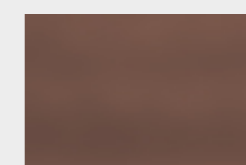
### Farben & Zusatzdekore



Anthrazitgrau



Grau



Braun

### Profiladapter

Profile | 21 mm  
Winkel +/-22.5°



**Mehr Infos**  
Seite 48-50

#### Zusatzdekore\*\*



comp-Elemente  
ab Seite 34

#### Zusatzdekore\*\*



Designblech-Elemente  
ab Seite 34

#### Zusatzdekore\*\*



Glas-Elemente  
ab Seite 34



# VIDUAL clear

## Glas Füllung

Dark

Print

Grau

Bronze

Klar

*Um den Durchblick zu behalten!*

### VIDUAL Glas-Profil

Das Glasprofil aus Einscheibensicherheitsglas (ESG) bietet zahlreiche Dekorationsmöglichkeiten und verleiht Ihrem Garten eine moderne und elegante Atmosphäre. Durch seine hohe Robustheit und einfache Montage ist es eine langlebige und praktische Lösung für Ihre Zaunanlage. Wählen Sie aus verschiedenen Glasscheiben in klar, getönt oder mit Motiv bedruckt Ihren gewünschten Zaun aus.



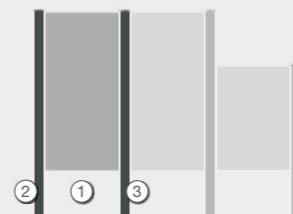


# VIDUAL clear

## Glas Füllung



### VIDUAL clear

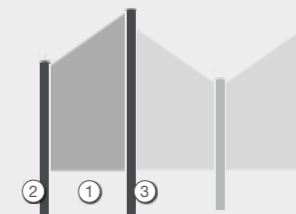


#### ① Wunschfüllung Glas ESG 8mm

- inklusive
- 2x Profiladapter

Art.-Nr.: VDC...

### VIDUAL clear schräg



#### ② Anfangs-/ Endpfosten

- inklusive
- 1x Pfostenkappe
  - 3x End-Nutenstein
  - 2x Abdeckleiste

Art.-Nr.: VDPAE...

**optional:** gekürzter Pfosten zum Aufdübeln zzgl. Fußplatte

#### ③ Mittelpfosten

- inklusive
- 1x Pfostenkappe
  - 3x End-Nutenstein
  - 1x Abdeckleiste

Art.-Nr.: VDPM...

**optional:** gekürzter Pfosten zum Aufdübeln zzgl. Fußplatte

### Varianten

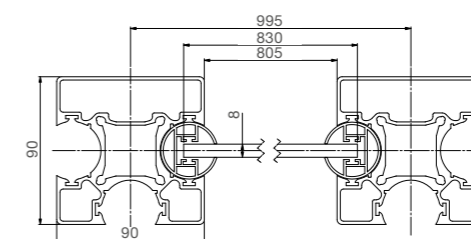
Rechteck Vollprofil Glas

Höhen (mm)*	Füllung (Stk.)
1800	1
1600	1
1400	1
1200	1
1000	1

Schräges Vollprofil Glas

Höhen (mm)*	Füllung (Stk.)
1800 auf 1200	1
1600 auf 1000	1

### Breiten (mm)



### Füllungen (mm)

Glas ESG poliert  
(1000-1800 x 8)



### Farben



Klar



Grau



Dark



Bronze



Spider



Print

### Profiladapter

Bleche & Glas | 8 mm  
Winkel +/-45°



**Mehr Infos**  
Seite 48-50



# Zusatzdekore

## Individuelles Design

### Zusatzdekore



**Designbleche**  
Auswahl aus 3 Varianten



**Gläser**  
Auswahl aus 9 Varianten



**comp-Profile**  
Auswahl aus 6 Varianten



**snap-Profile**  
Auswahl aus 7 Varianten

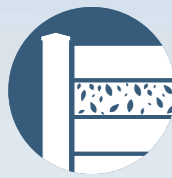


**Zusatzdekore  
Individuelles Design**

## Perfekt zum Kombinieren

### **VIDUAL Zusatzdekore**

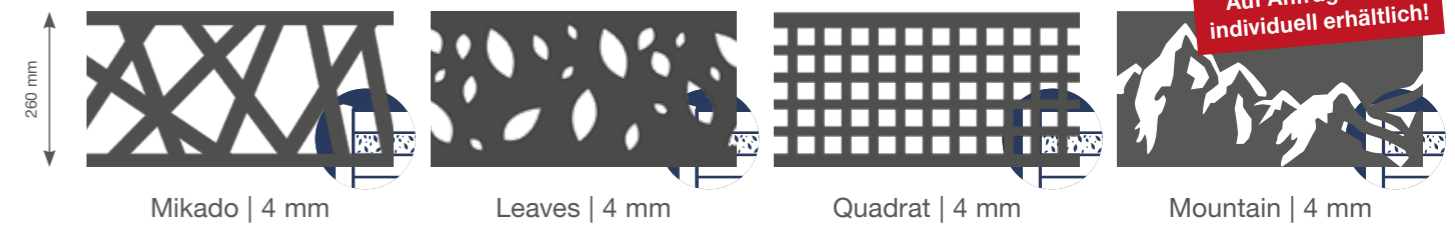
Das Design-Element verleiht Ihrer Zaunanlage eine besonders individuelle Optik. In Kombination mit anderen Profilen der Steckzaunserie VIDUAL wird Ihr Gartenzaun einzigartig. Gefertigt aus Aluminium, Glas oder WPC, ist das Zusatzdekor von hoher Qualität und einfach in die Zaunanlage zu integrieren. Bei der Gestaltung sind Sie komplett frei in der Auswahl, was dieses Zaunsystem zu einem ganz besonderen macht.



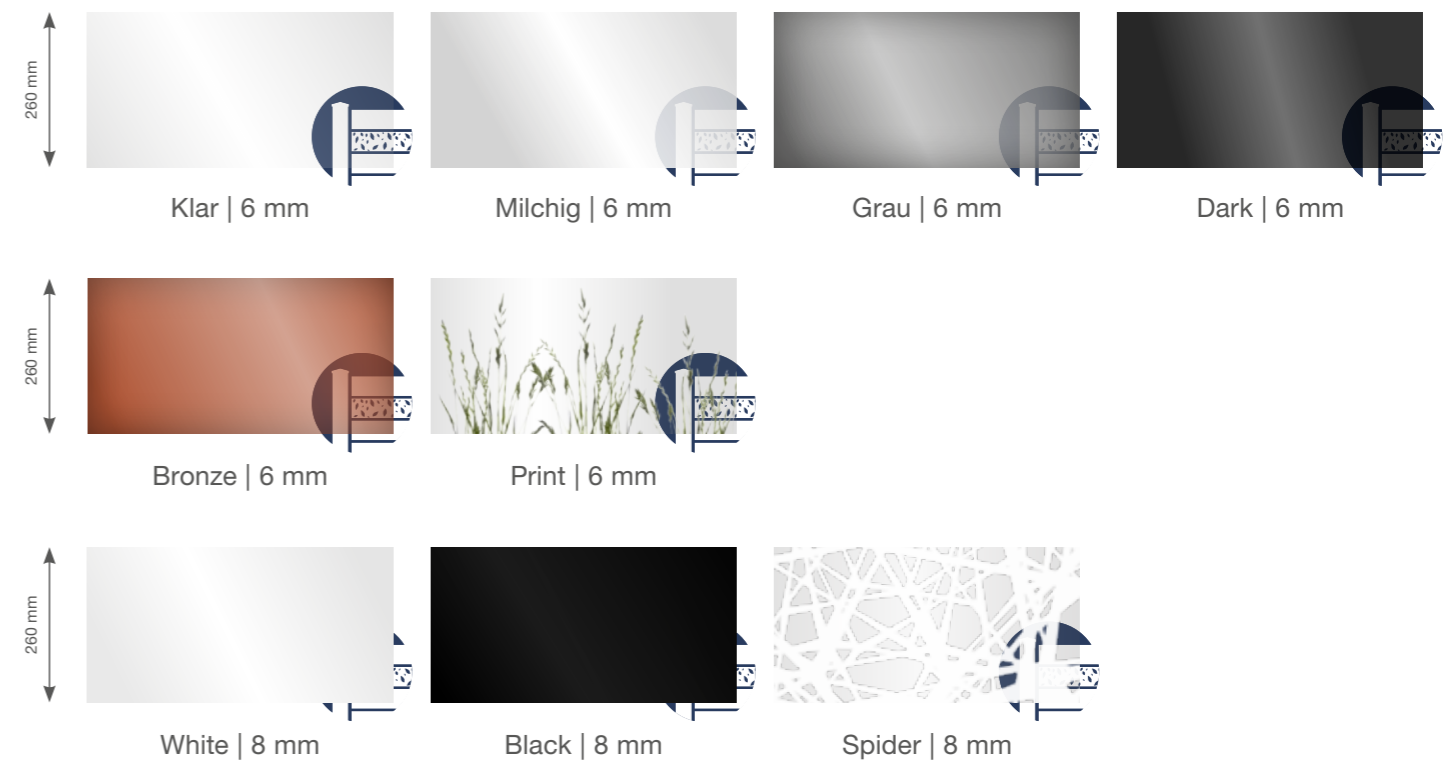
# Zusatzdekore Individuelles Design



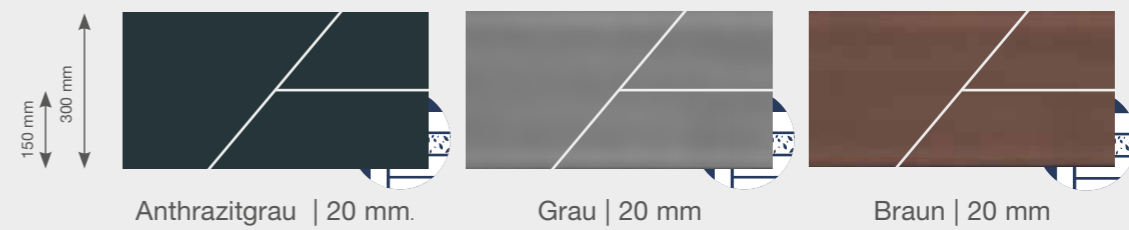
## Designbleche inkl. Aluminium Befestigungsschiene



## Gläser inkl. Aluminium Befestigungsschiene und Dichtungen



## comp-Profile | Nur für VIDUAL comp!



## snap-Profile | Nur für VIDUAL snap!



## Varianten



Designbleche und Gläser  
inkl. Befestigungsschiene



Mehr Infos  
Seite 51



Die passende  
**Tür**

## VIDUAL swing



**VIDUAL swing line 100 D10**  
Aluminiumfüllung Rechteck-Profil  
Art.-Nr.: VDSWL10010...



**VIDUAL swing line 100 D18**  
Aluminiumfüllung Rechteck-Profil  
Art.-Nr.: VDSWL10018...



**VIDUAL swing line 150 D10**  
Aluminiumfüllung Rechteck-Profil  
Art.-Nr.: VDSWL15010...



**VIDUAL swing line 150 D28**  
Aluminiumfüllung Rechteck-Profil  
Art.-Nr.: VDSWL15028...



**VIDUAL swing pure 100 D09**  
Aluminiumfüllung Rhombus-Profil  
Art.-Nr.: VDSWP10009...



**VIDUAL swing snap 140**  
Aluminiumfüllung Klick-Profil  
Art.-Nr.: VDSWS14000...



**VIDUAL swing**  
Für bauseitige Füllung 21 mm  
Art.-Nr.: VDSWO...



**VIDUAL swing**  
Flügeltür

## Design mit Funktion

lieferbar ab  
Quartal 03/24

### VIDUAL swing

Zur Steckzaunserie VIDUAL bieten wir auch passende Sichtschutztüren an. Diese sind ebenso hochwertig verarbeitet wie unsere Zaunprofile und zeichnen sich durch ihre einfache Montage aus. Die Tore sind die ideale Ergänzung für den Eingang mit einer vollständigen und zuverlässigen Sichtschuttlösung zu Ihrem Garten.



# VIDUAL swing Flügeltür



lieferbar ab  
Quartal 03/24

Tür-Füllung passend zu jeder  
VIDUAL Zaunanlage

## VIDUAL swing

### Füllungen

Wahlweise  
Füllungen aus der  
VIDUAL Serie

### Schloss-Set

- Einsteckschloss  
inkl. Profilzylinder
- Aluminium  
Drückergarnitur
- Langschild

### Türrahmenfarbe

RAL 7016 Anthrazitgrau  
Feinstruktur

### Türrahmen

- Quer-/Senkrechtholm  
60 x 65 mm
- durchgehende  
Spaltabdeckleisten
- Anschraubblock / Schrauben
- Material: Aluminium

### Pfosten

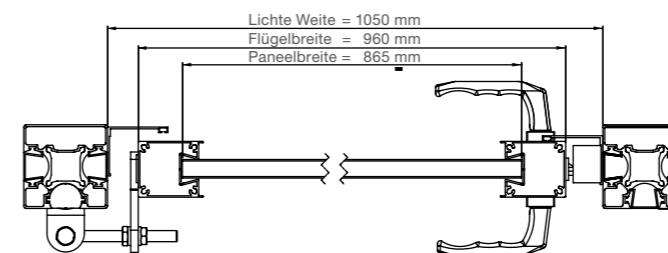
Direkte Anbindung  
an den Zaunpfosten  
90 x 90 mm  
(Zaunpfosten=Türpfosten)

### Scharnier-Set

- Türöffnung bauseits 180°-  
3D-Scharnieraufhängung
- U-Anschraublasche inkl.  
Scharniernutenstein
- M12 Augenschraube
- LOCINOX Anschraublasche  
mit Quick-Fix Set

Beispiel:  
Tür 1,00 m breit

Weitere Breiten auf  
Anfrage erhältlich!





# Technische Details





# Funktionen, die überzeugen

## Füllungen

Durch verschiedene Einsätze ist eine Vielzahl an Füllungen möglich.



## Maße

90 x 90 mm

Standard Pfostenlänge für Zaunfelder in Höhe 1,80 m:  
1800 mm (zum Aufdübeln)  
2400 mm (zum Einbetonieren)

Weitere Pfostenlängen für Zaunhöhe von 0,90 – 1,80 m erhältlich

## Unsichtbare Befestigung

Einzigartige, verdeckte Verschraubung durch angepasste Konstruktion der Fußplatte zum Pfosten.



## Pfostenkappe

Alu-Pfostenkappe  
Pyramide  
113 x 113 mm

## Stabilität

Hohe Stabilität durch patentierte Konstruktion, 90 x 90 mm mit idealem Eigengewicht von 4,39 kg/m.



## Material

Witterungsbeständiges Aluminium

## Farben

RAL 7016 Anthrazitgrau  
Feinstruktur

Durch die homogene, fast unsichtbare Verbindung erscheint das Zaunsystem noch hochwertiger.

# Der Pfosten mit "Köpfchen"

## Patentierte Klemmwirkung

Eine weitere Besonderheit ist die Pfostenkappe mit Klemmwirkung auf die Paneele, die den Zaun zusätzlich massiv zusammenhält.



## Ausreißsicherung

Sichert den Pfosten vor dem Ausreißen mittels der Verankerung im Paneel.

## Einfache Montage, viele Möglichkeiten

Dank des innovativen Gelenksystems der Profiladapter ist es möglich, Winkel von bis zu +/- 45° präzise einzustellen. Mit unserem einheitlichen Stecksystem können Sie außerdem problemlos verschiedene Zaunfüllungen und Zusatzdekore kombinieren, ganz nach Ihrem individuellen Bedarf und Ihren Designvorlieben.



## Wir haben um die Ecke gedacht!



Bleche & Gläser | 8 mm  
+/-45°



Optional | 17 mm  
+/-30°



Profile | 21 mm  
+/-22.5°





# Bauteile Übersicht



## Alu-Steckzaunpfosten

- Für jedes Zaunmodell individuell anpassbar.
- Maße 90 x 90 mm
- Aluminium
- pulverbeschichtet in RAL 7016 Feinstruktur



## Alu-Pfostenkappe mit Pyramidenspitze

- Gegen Diebstahl gesichert inkl. Verschraubung.
- Maße 113 x 113 mm
- Aluminium
- inkl. Verschraubung
- pulverbeschichtet in RAL 7016 Feinstruktur



## End-Nutenstein

- Für die optimale Höhenabstimmung.
- Aluminium
- inkl. Madenschraube
- pulverbeschichtet in RAL 7016 Feinstruktur

Bleche & Gläser | 8 mm    Optional | 17 mm    Profile | 21 mm  
+/-45°                            +/-30°                            +/-22.5°



## Profiladapter

- Für eine Drehung bis zu 45°.
- Öffnungen passend zu den Füllungen.
- Öffnungen 8 mm / 17 mm / 21 mm
- Durchmesser 35 mm
- passende Längen zum Pfosten
- Aluminium
- pulverbeschichtet in RAL 7016 Feinstruktur



## End-/Distanzstücke

- Für einen einheitlichen Abstand.
- in verschiedenen Höhen passend zu jedem Zaun
- Aluminium
- pulverbeschichtet in RAL 7016 Feinstruktur

Distanzstücke | 9 mm    Enddistanzstücke | 9 mm



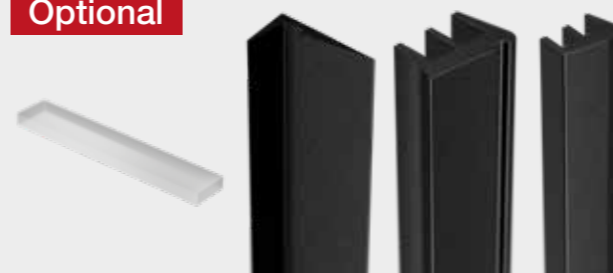
- Standard
- Rhombus (links / rechts)



## Alu Pfosten-Abdeckleiste

- Für eine perfekte Abdeckung der offenen Pfostenseite.
- Maße 20,5 x 31,6 mm
- passende Längen zum Pfosten
- Aluminium
- pulverbeschichtet in RAL 7016 Feinstruktur

## Optional



## Glasgummiauflagen & Verglasungsdichtungen

Sichert eine sichere Verwendung von Glas.



für Glas | 8 mm

für Bleche | 4 mm

## Befestigungsschienen für Zusatzdekore

- 2-teiliges Set aus Aluminium
- pulverbeschichtet in RAL 7016 Feinstruktur

## Zum Aufdübeln

Beim Pfosten zum Aufdübeln wird zunächst die Fußplatte auf festem Untergrund verankert. Im Anschluss wird der Pfosten über die Fußplatte gestülpt und eingerastet.

### •90 mm Fußplatte zum Aufdübeln

- Nicht sichtbare Fußplatte
- Maße 90 x 90 x 12 mm
- Stahl
- pulverbeschichtet in RAL 7016 Feinstruktur



### •150 mm Fußplatte zum Aufdübeln

- Überstehende Fußplatte
- Maße 150 x 150 x 10 mm
- Stahl
- pulverbeschichtet in RAL 7016 Feinstruktur



Verwendung der Fußplattenvarianten gemäß Empfehlung nach Auswahl der Füllung und Zaunhöhe



## Zum Einbetonieren

Beim Einbetonieren wird zuerst ein Loch für den Pfosten im Boden ausgehoben. Anschließend wird ein Teil des Pfostens (550 - 600 mm) in diesem Loch (frostfrei ca. 800 mm tief) fest einbetoniert.



Anfrage-/  
Bestellformular



Vertrieb über Systempartner:

